

Introdução

- [Requisitos](#)
- [Descritivo](#)
- [Instalação](#)

Requisitos

Hardware

- Processador: I5
- Memória: 8 G
- Sistema Operacional: Windows 10 ou mais recente
- Espaço em Disco: 1 GB
- Monitor: 1920 x 1080 (recomendado)
- Rede Ethernet

Sistema Operacional

- Windows 7
- Windows Vista
- Windows 8
- Windows 10 (recomendado)

Nota: Ambos sistemas 32bits (x86) e 64bits (x64) são suportados, utilize o instalador correspondente.

Espaço em Disco

- 1 GB

Este espaço em disco deve ser suficiente para a grande maioria dos casos, mas em casos que a supervisão faça uso de muitas imagens e/ou de alta resolução esse espaço pode vir a exceder. Caso o Viewer Vi4 seja utilizado como editor esse espaço também poderá exceder devido aos backups automáticos.

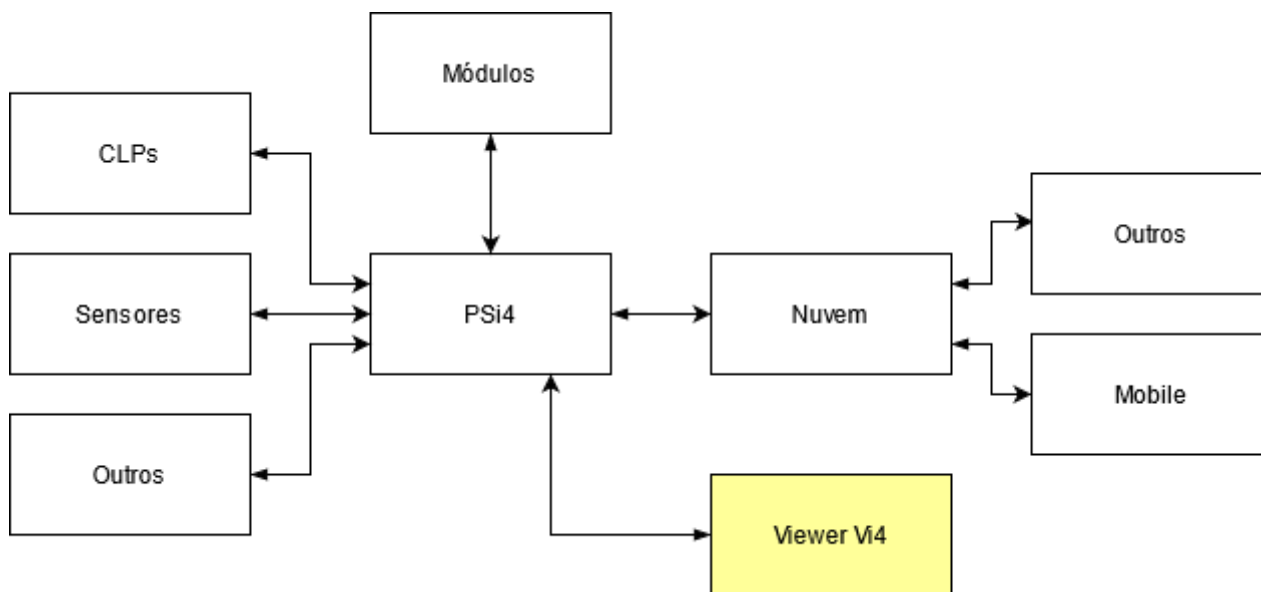
Monitor

- 1920 x 1080

O Viewer Vi4 utiliza um sistema de redimensionamento automático com isso ele permite operar em resoluções menores, mas pode ocorrer de alguns elementos na tela ficarem muito pequenos e dificultar a visualização, uma alternativa caso essa resolução menor seja necessária é retrabalhar a tela reduzindo a quantidade de elementos na tela para ganhar espaço e aumentar o tamanho do restante.

Descritivo

O Viewer Vi4 foi desenvolvido com o objetivo atender as funções de criação e visualização de supervisões dentro do sistema PSi4 da Marrari.



Dentre as características estão:

- Controle de acesso via usuário e senha.
- Função de editor (criação da supervisão).
- Função de viewer (visualizador da supervisão).
- Barra de ferramentas destacada o qual permite clicar e arrastar os elementos para a tela (modo edição).
- Uso de fórmulas nas configuração dos elementos visuais resultando em uma maior flexibilidade de configuração.
- Vários elementos para a montagem da supervisão (textos, gráficos, imagens, etc).
- Acesso local e/ou remoto via rede ethernet.
- Multi usuário, diferentes PCs com o Viewer Vi4 podem acessar simultaneamente o PSi4.

Instalação

Antes de Instalar

Antes de iniciar a instalação verifique se o Windows onde o Viewer Vi4 será instalado é 32bits ou 64bits.

O Viewer Vi4 possui dois instaladores, um para cada tipo de sistema operacional.

- ViewerVi4Setup v1.0.0.0 [x86.exe](#)
- ViewerVi4Setup v1.0.0.0 [x64.exe](#)

[x86](#) para sistemas 32 bits

[x64](#) para sistemas 64 bits

Exemplo de como ver nas informações do sistema no Windows 10:

View basic information about your computer

Windows edition

Windows 10 Pro

© Microsoft Corporation. All rights reserved.



System

Processor: Intel(R) Core(TM) i3-4170 CPU @ 3.70GHz 3.70 GHz

Installed memory (RAM): 16.0 GB (15.9 GB usable)

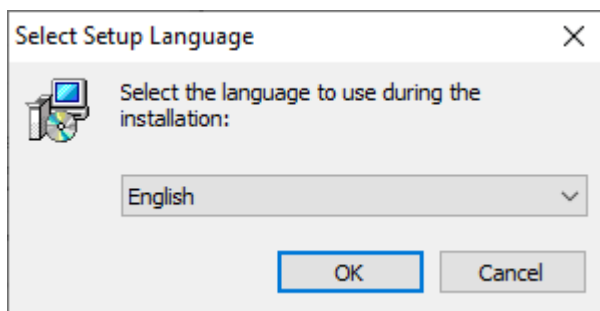
System type: **64-bit Operating System** x64-based processor

Pen and Touch: No Pen or Touch Input is available for this Display

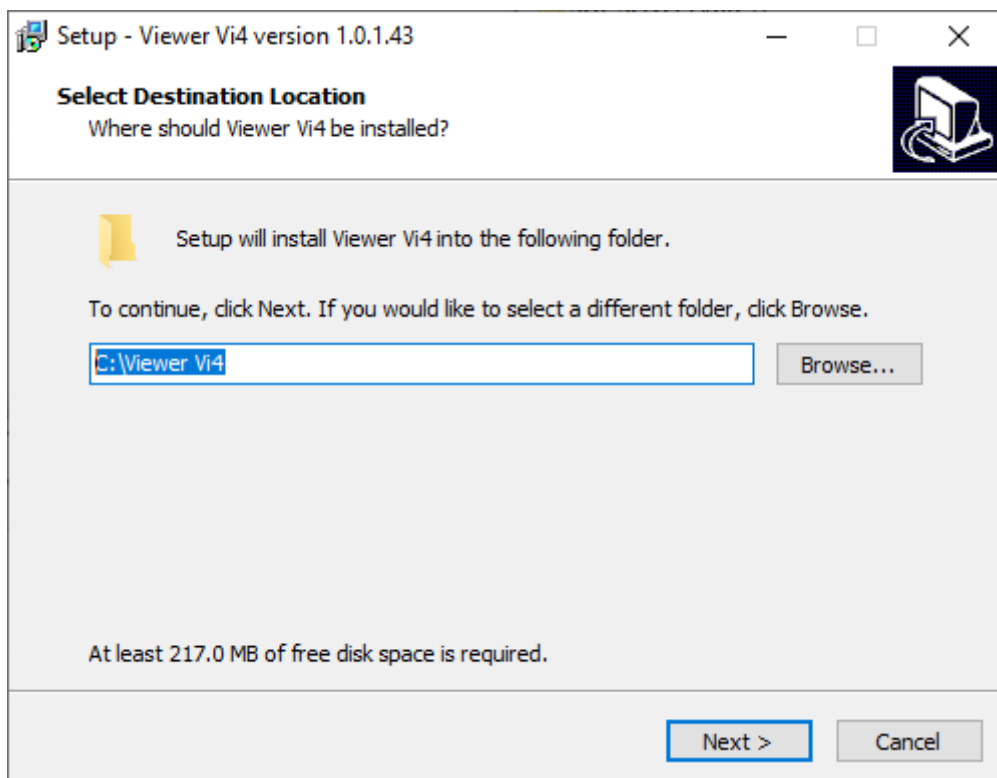
Instalação

Selecione a língua do instalador.

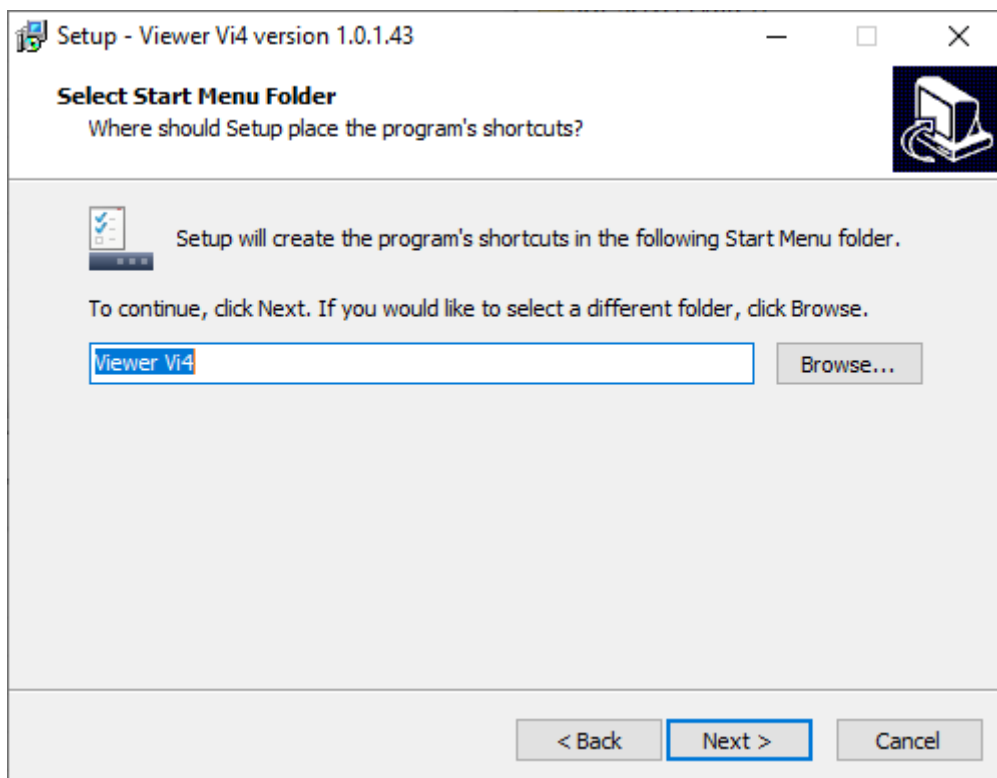
Nota: Esta língua é apenas para o instalador, o Viewer Vi4 detecta automaticamente.



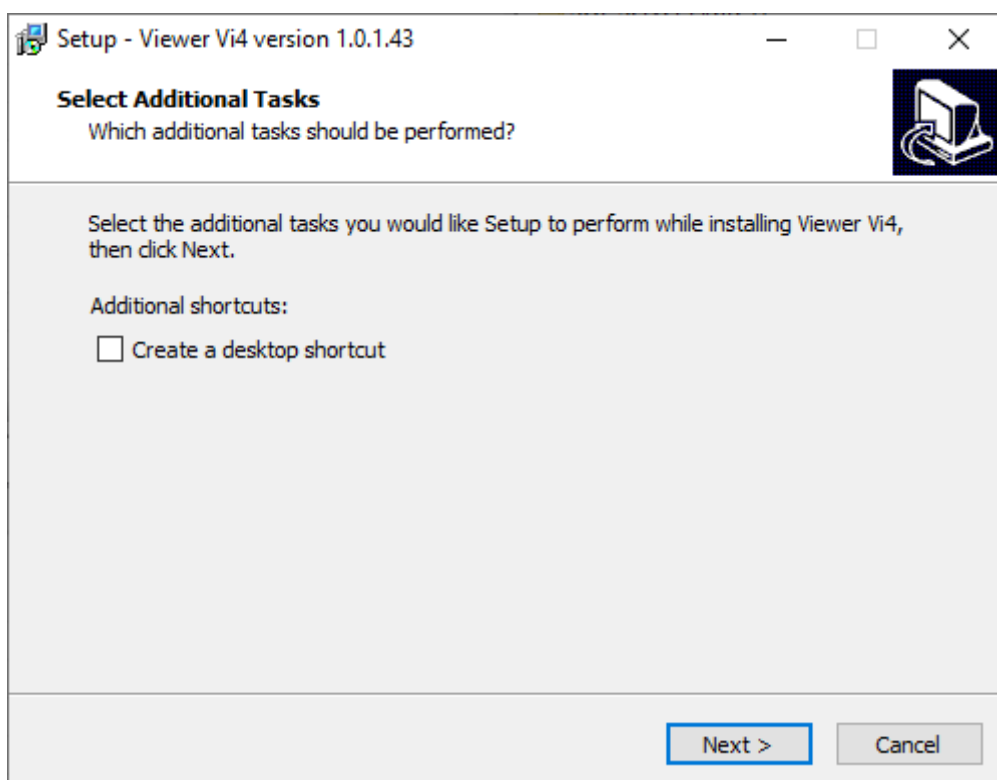
Selecione o local a ser instalado.



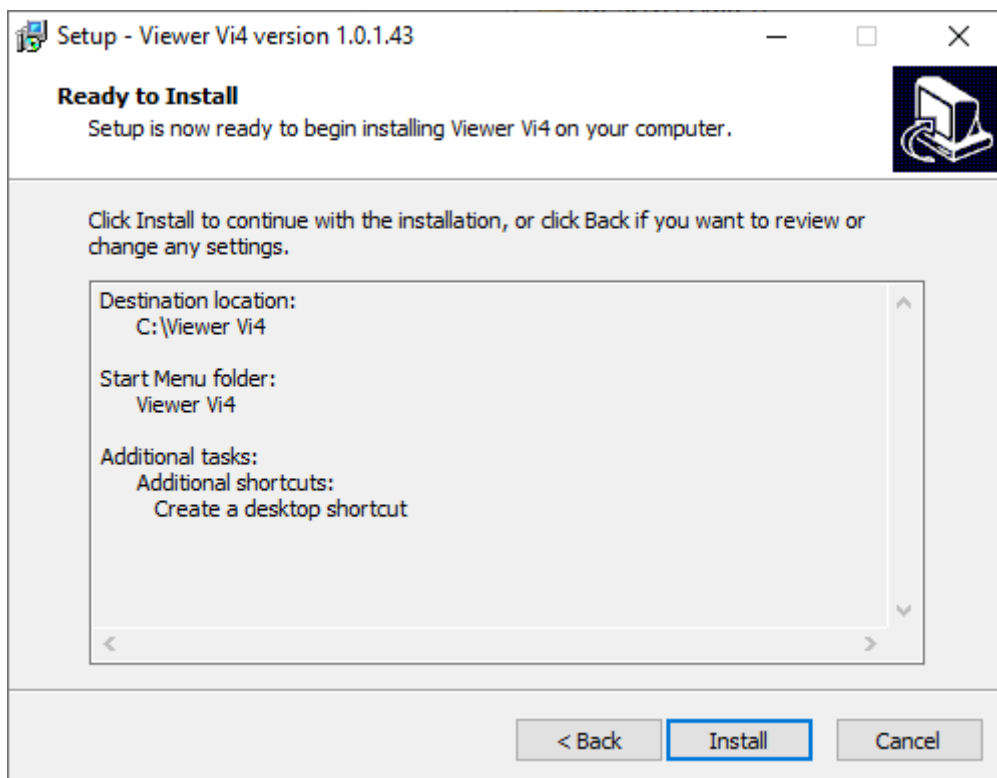
Configure o nome do atalho no menu iniciar do Windows.



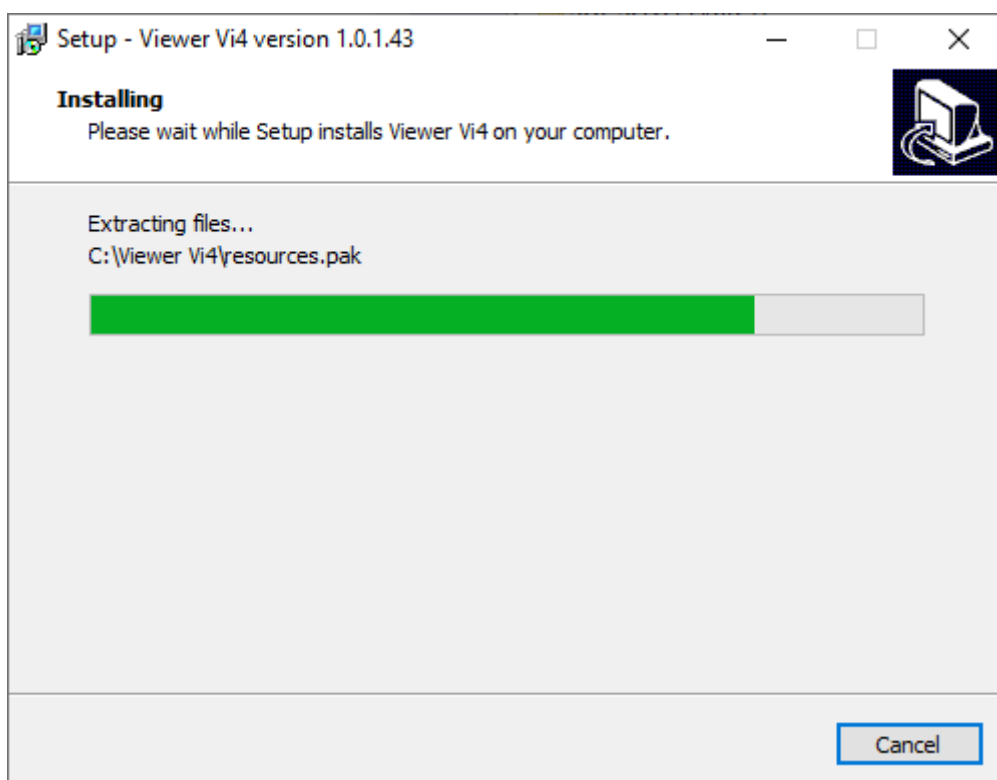
Caso deseje que o instalador crie um atalho no desktop marque a opção abaixo.



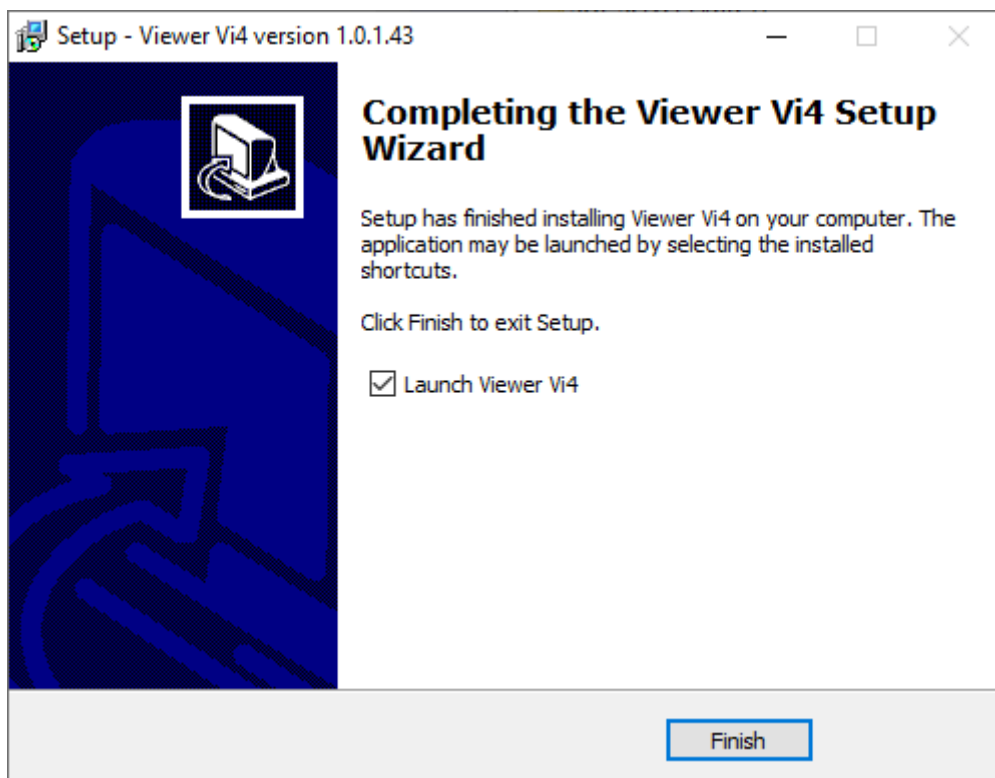
Por fim é mostrado um resumo com as configurações selecionadas nas telas anteriores, clique em Instalar para prosseguir.



Aguarde a instalação.



Aqui a instalação está concluída, caso deseje abrir o Viewer Vi4 imediatamente deixe a opção marcada e clique em finalizar.



Atualização

A atualização segue os mesmos passos da instalação com o único diferencial de o instalador lembrar a pasta onde foi instalado e não perguntar novamente pelo nome no menu iniciar. Em resumo basta instalar novamente por cima da instalação antiga, nenhum dado criado anteriormente será apagado.