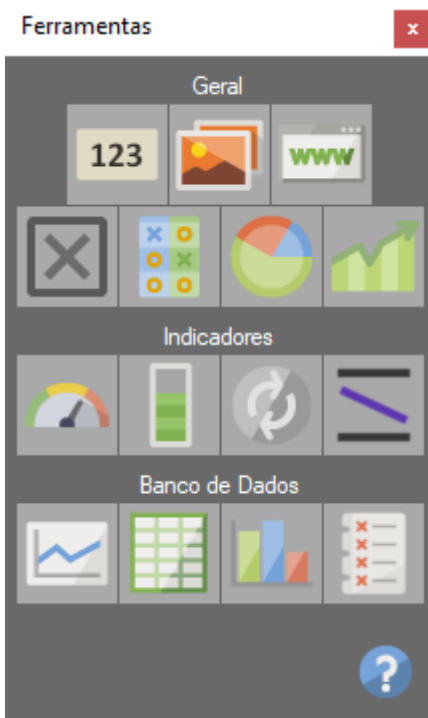


# Barra de Ferramentas



A barra de ferramentas serve como um atalho para todos os elementos que podem ser utilizados na montagem da supervisão.

## Como utilizar a barra de ferramentas

Para adicionar os elementos na tela basta clicar no item desejado e arrastar para a tela, ao soltar o botão o elemento será criado na posição do cursor.

Alguns elementos serão criados já com uma fórmula pré configurada para gerar valores de testes (facilita a configuração do elemento) e ela deve ser substituída pela formula/tag desejada.

Descrições abaixo é apenas um resumo, para mais detalhes acesse as páginas de configurações específicas de cada elemento.

## Label



É utilizado para exibir textos, valor de uma tag ou o resultado de uma fórmula. Apesar do nome Label este elemento possui muito mais funções além de exibir textos, configurando um modo de operação ele pode assumir as seguintes funções:

- **Texto:** Modo básico (padrão).
- **Parâmetro:** Permite editar o valor da tag associada a esse elemento.
- **Janela:** Atalho para uma janela independente.
- **Gerencial:** Exibe o valor de um campo gerencial.
- **Lote:** Atalho para editar o lote atual.
- **Total:** Totalizador de uma tag em um período.
- **Seta:** Exibe uma seta configurável.

## Imagem

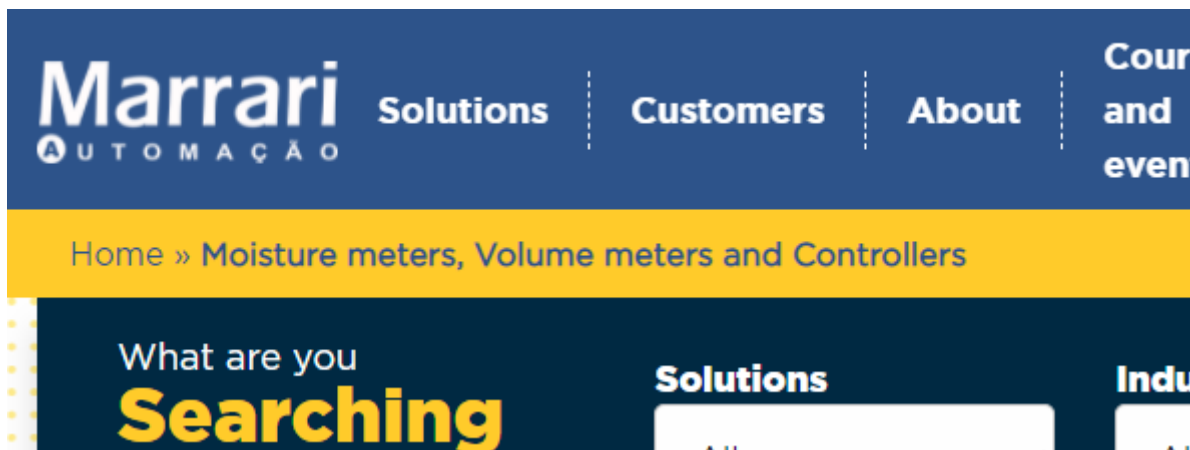


Adiciona uma imagem na tela para complementar a supervisão ou pode ser utilizada como um alerta/notificação visual.

O Viewer Vi4 inclui um banco de imagens para ser utilizado como alerta/notificação.

Nota: Este elemento não é utilizado para configurar a imagem de fundo, utilize o item "Imagem de Fundo" no menu de edição para essa função.

## Navegador Web



O Navegador WEB pode ser utilizado para exibir páginas na internet ou acessar outros serviços e ferramentas que tenham uma interface web.

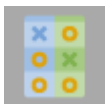
## Chave on/off



Este elemento é utilizado para exibir e/ou atuar em uma TAG possua dois estados (ex: ligado/desligado), visualmente ele opera como um checkbox ou uma chave.

- Checkbox.
- Chave.

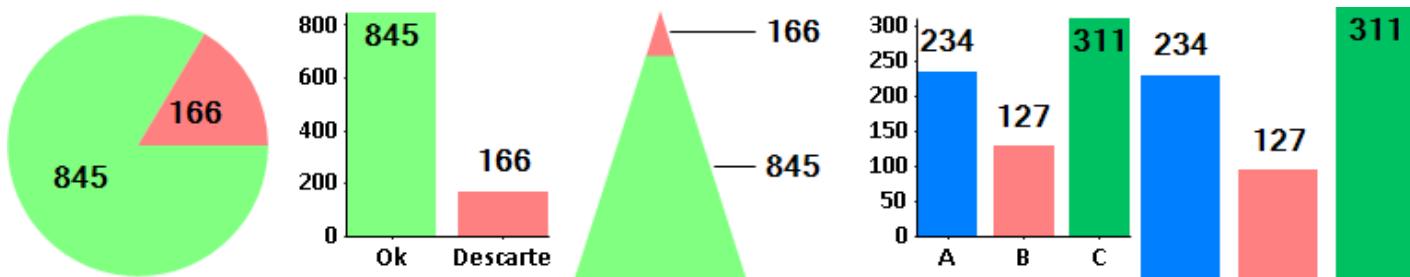
## Seletor de Opções



Opção 1	Opção 1	Opção 1	A
Opção 2	Opção 2	Opção 2	B
Opção 3	Opção 3	Opção 3	C
Opção 4	Opção 4	Opção 3	

Semelhante a chave este elemento serve para exibir/atuar em uma tag mas com o diferencial de permitir mais opções e poder exibir os valores em forma de texto.

## Gráfico Online

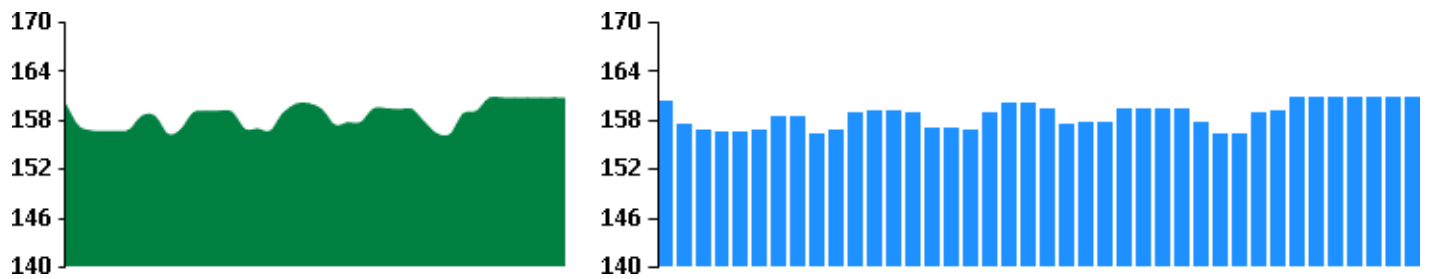


Plota um gráfico usando os resultados de varias fórmulas.

- Apenas valores online.
- Cada elemento do gráfico é associado a uma fórmula.
- Atualização constante (1s).
- Não utiliza banco de dados.

## Gráfico Instantâneo

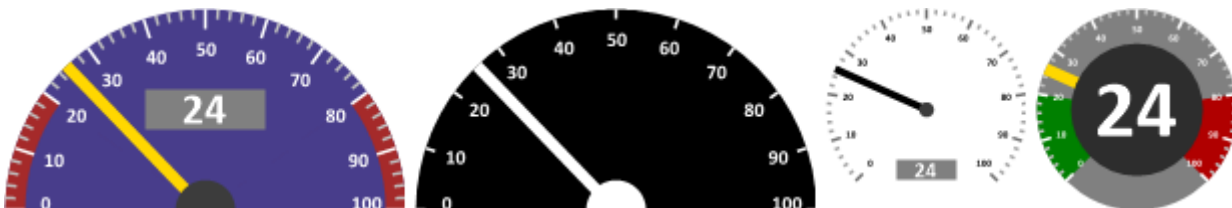




Plota um gráfico em tempo real de uma fórmula.

- Breve histórico de uma fórmula (até 5min).
- Permite apenas uma fórmula, mas esta pode conter várias TAGs dentro dela.
- Atualização constante (1s).
- Não utiliza banco de dados.

## Medidor Relógio

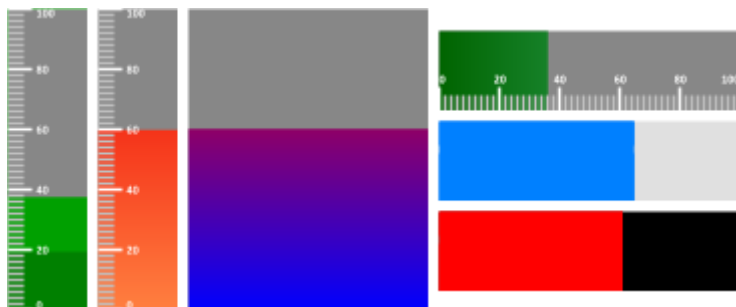


Indicador no estilo relógio com ponteiro e níveis baixo/alto.

- Relógio completo.
- Meio relógio.

## Medidor Nível

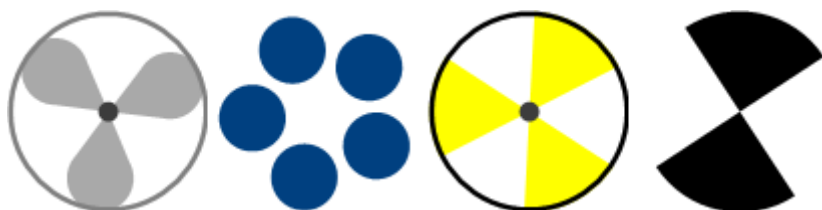




Indicador no estilo nível com graduação na lateral.

- Medidor de nível.
- Barra de progresso.
- Vertical ou horizontal.

## Ventilador



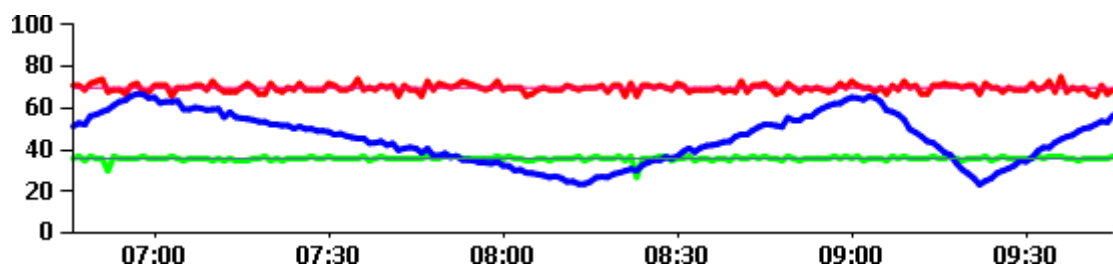
Indicador de rotação e/ou atividade, pode ser utilizado para indicar atividade em ventiladores, motores, etc.

## Damper



Indicador de abertura, pode ser utilizado em dampers, portas, etc.

## Histórico - Gráfico



Consulta o banco de dados e plota o historio de uma ou mais TAGs.

- Recomendado para períodos mais longos.
- Cada serie do gráfico é referente a uma TAG.
- Atualização a cada 1min.
- Utiliza o banco de dados.

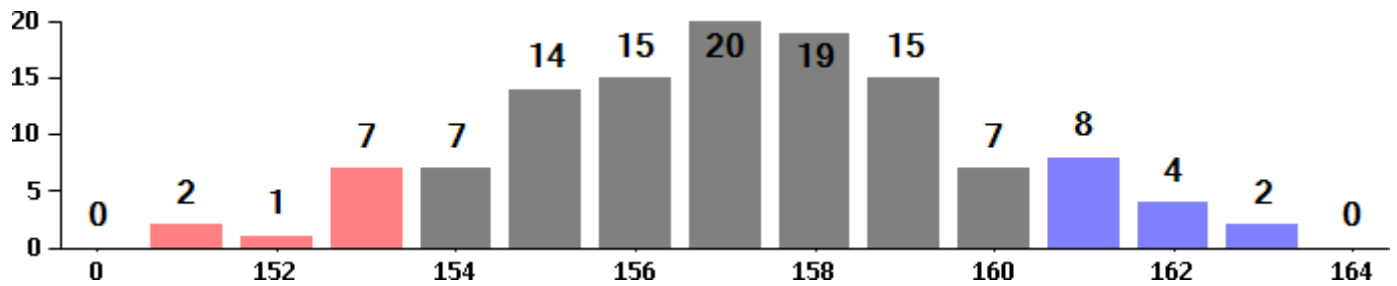
## Histórico - Tabela



Date	Pressão	Depres.	Vapor
2021-07-08 10:00:00 AM	7.3	-13.0	5.7
2021-07-08 10:01:00 AM	7.1	-13.0	5.5
2021-07-08 10:02:00 AM	6.9	-14.0	5.1
2021-07-08 10:03:00 AM	6.9	-14.0	5.2
	7.1	-13.5	5.4

Idêntico ao Gráfico Histórico mas em formate de tabela. Único diferencial é que permite uma linha a mais com os totais da tabela.

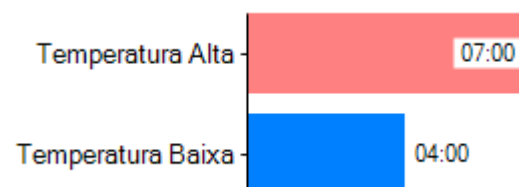
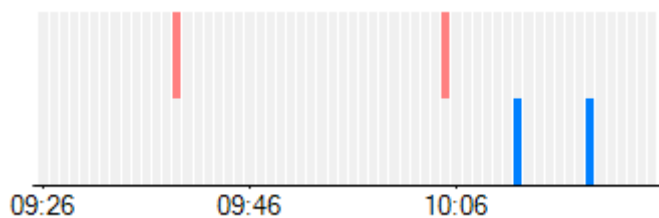
## Histórico - Histograma



Consulta o banco de dados de uma TAG e gera um histograma.

- Recomendado para períodos mais longos.
- Permite apenas uma TAG.
- Atualização a cada 1min.
- Utiliza o banco de dados.

## Histórico - Eventos



	Name	Color	Date	Date	Duration	Result
►	Temperatura Alta		2021-07-08 8:48:00 AM	2021-07-08 8:49:00 AM	01:00	True
	Temperatura Alta		2021-07-08 8:50:00 AM	2021-07-08 8:51:00 AM	01:00	True
	Temperatura Alta		2021-07-08 8:59:00 AM	2021-07-08 9:00:00 AM	01:00	True

Consulta o banco de dados e procura por eventos.

Cada evento é configurado através de uma fórmula com as condições e o resultado é exibido em uma janela independente.

- Permite o uso de múltiplas fórmulas e cada uma pode conter varias TAGs.
- Múltiplos gráficos agregando os dados de diferentes formas (ocorrências, histogramas,



agrupados, etc).

- Consulta única, para atualizar deve se repetir a mesma.
- Utiliza o banco de dados.

---

Revisão #31

Criado Tue, Jul 6, 2021 1:45 PM por [Alessandro Ueki](#)

Atualizado Fri, Jul 30, 2021 11:46 AM por [Alessandro Ueki](#)