

Supervisão

Este tópico é apenas um resumo, consulte as páginas específicas de cada item para mais informações.

Ver: Tópicos da Supervisão

Supervisão



A tela básica é composta por uma barra superior que contém os logos e as abas de navegação. Na parte inferior fica a área da supervisão (está vazia no exemplo).

Navegação entre Telas

O Viewer Vi4 faz uso de abas para organizar as telas e elas possuem dois níveis.

Grupo: A linha superior representa um grupo de abas.

Abas: A linha inferior representa as abas do grupo selecionado.

A supervisão pode conter múltiplos grupos e cada uma pode possuir múltiplas abas.

Grupo

Aba 1

Aba 2

Aba 3

Criação de novas abas e configurações requerem estar no modo de edição.

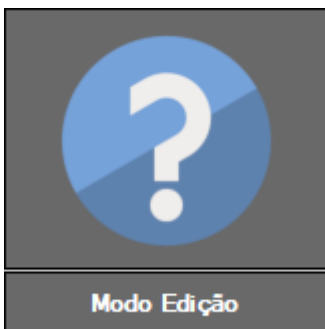
Iniciando a Edição

O Viewer Vi4 possui integrados dois modos de operação o de **supervisão** e de **edição**.

Ao abrir ele sempre inicia no modo supervisão que é o destinado ao usuário final do sistema, nesse modo não é possível alterar nenhuma tela ou configurações.

Já no modo edição uma série de novas opções e menus de configurações são habilitadas juntamente com a permissão para editar a tela.

Caso esteja executando a supervisão pela primeira vez ele irá iniciar com a área da supervisão vazia e um ícone no centro da tela com atalhos para esse manual e dar inicio a edição.



Caso a tela já possua elementos a edição pode ser iniciada clicando com o botão direito na tela e usando a opção **Habilitar Edição**

Habilitar Edição

Ajuda

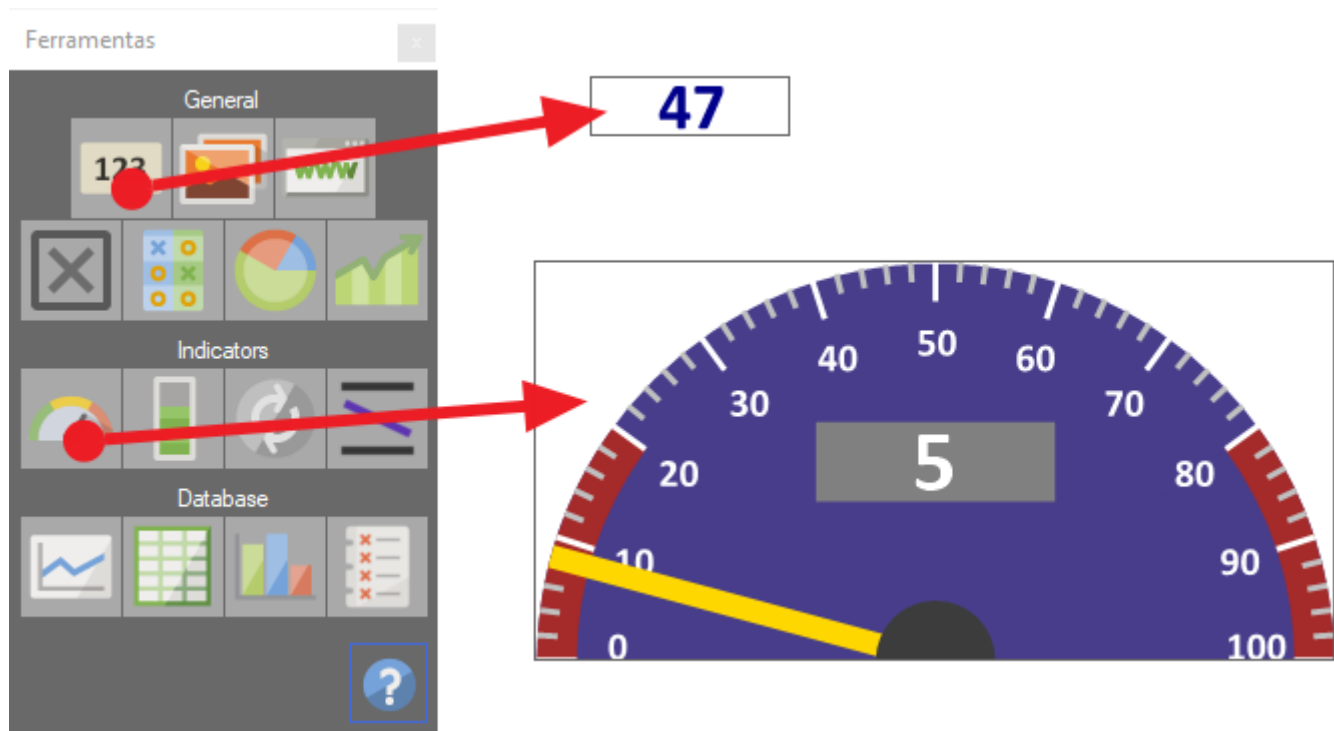
Voltar a Tela Principal

O modo edição requer um usuário com permissão e a licença de edição habilitada no Servidor.

Criando Elementos na Tela

No modo edição é aberto uma barra de ferramentas e a partir dela você poderá adicionar os elementos na tela, para isto basta clicar no elemento desejado e arrastar para a tela.

Clique e arraste os elementos para a tela:



Ver: Barra de Ferramentas

Configurando a Tela e Elementos

Para reposicionar elementos e abas basta clicar e arrastar para a posição desejada.

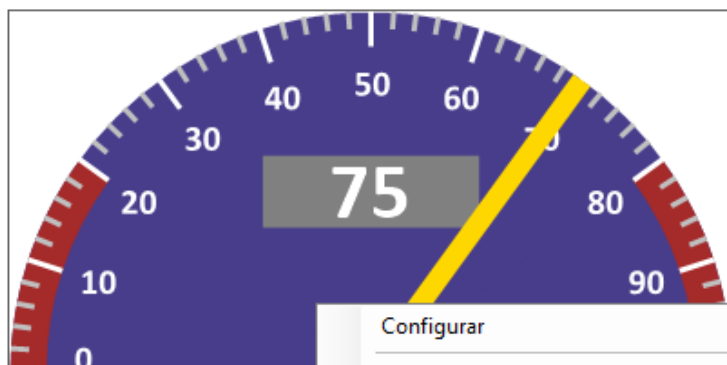
As configuração de tela e elementos podem ser acessadas clicando com botão direito sobre o elemento que deseja alterar.



Supervisão

Supervisão

Renomear
Duplicar
Excluir
Editar Aparência



test

100x30

Configurar
Copiar
Colar Aparência
Duplicar
Duplicar Especial (opções extras)
Excluir
Alinhar Acima
Alinhar Esquerda
Alinhar Direita
Alinhar Baixo
Espaçamento Vertical
Espaçamento Horizontal

Novo Grupo
Nova Aba
Permissões Abas
Ancorar (8)
Espaçamento (0)
Grade
Salvar
Restaurar
Logo Personalizado
Fundo - Logo/Abas
Fundo - Supervisão
Localizar e Substituir Formulas
Fórmulas Inválidas
Simular Resolução
Corrigir Elementos Fora da Tela
Ajustar ao Tamanho da Tela
Redimensionar Tela
Listar Tags
Listar Elementos
☒ Habilitar Edição
Ajuda
Voltar a Tela Principal

O menu varia de acordo com o elemento clicado.

Ver: Menu de Edição

Ver: Edição da Tela

Revisão #23

Criado Mon, Apr 12, 2021 4:20 PM por Alessandro Ueki

Atualizado Fri, Jul 30, 2021 1:55 PM por Alessandro Ueki